

**UCHWAŁA NR XXXIII/200/2014**  
**RADY GMINY REGNÓW**  
z dnia 26 czerwca 2014 r.

**w sprawie przystąpienia do sporządzenia miejscowego  
planu zagospodarowania przestrzennego gminy Regnów, fragmenty wsi: Annosław,  
Kazimierzów, Podskarbice Królewskie, Podskarbice Szlacheckie, Regnów i Sowidół**

Na podstawie art.18 ust. 2 pkt 5 ustawy z dnia 8 marca 1990r. o samorządzie gminnym (Dz. U. z 2013 r. poz. 594, poz. 645, poz. 1318, z 2014 r. poz.379) oraz art.14 ust.1 i 2 w związku z art. 27 ustawy z dnia 27 marca 2003 r. o planowaniu i zagospodarowaniu przestrzennym (Dz. U. 2012 r. poz. 647, poz. 951 i poz.1445, z 2013 r. poz. 21, poz. 405, poz. 1238, i poz. 1446 z 2014 r. poz. 379 i poz. 768) Rada Gminy Regnów uchwała, co następuje:

§ 1. Stwierdza się konieczność przystąpienia do sporządzenia miejscowego planu zagospodarowania przestrzennego gminy Regnów, dla fragmentów położonych w miejscowościach:

- 1) Annosław, przy drodze powiatowej Nr 4105E,
- 2) Kazimierzów, przy drodze powiatowej Nr 4306E,
- 3) Podskarbice Królewskie, przy drodze powiatowej Nr 4120E,
- 4) Podskarbice Szlacheckie, przy drodze powiatowej Nr 4117E,
- 5) Regnów, przy drodze powiatowej Nr 4118E,
- 6) Sowidół, przy drodze powiatowej Nr 4119E.

§ 2. Granice obszarów, o których mowa w § 1 przedstawione są na fragmentach map ewidencyjnych obrębów, stanowiących załączniki graficzne Nr 1 do 6 do niniejszej uchwały.

§ 3. Wykonanie uchwały powierza się Wójtowi Gminy Regnów.

§ 4. Uchwała wchodzi w życie z dniem podjęcia.

**PRZEWODNICZĄCY RADY**

  
**Kazimierz Tkaczyk**

## UZASADNIENIE

podjęcia uchwały w sprawie przystąpienia do sporządzenia miejscowego planu zagospodarowania przestrzennego gminy Regnów, fragmenty wsi: Annośław, Kazimierzów, Podskarbice Królewskie, Podskarbice Szlacheckie, Regnów i Sowidół.

W okresie od początku 2013 r. wpłynęły do Urzędu Gminy pisma wnoszące o sporządzenie planu miejscowego lub zmiany obowiązujących planów miejscowych. Analiza wniosków wytypowała 6 wniosków do sporządzenia nowego planu miejscowego dla obszarów położonych w miejscowościach:

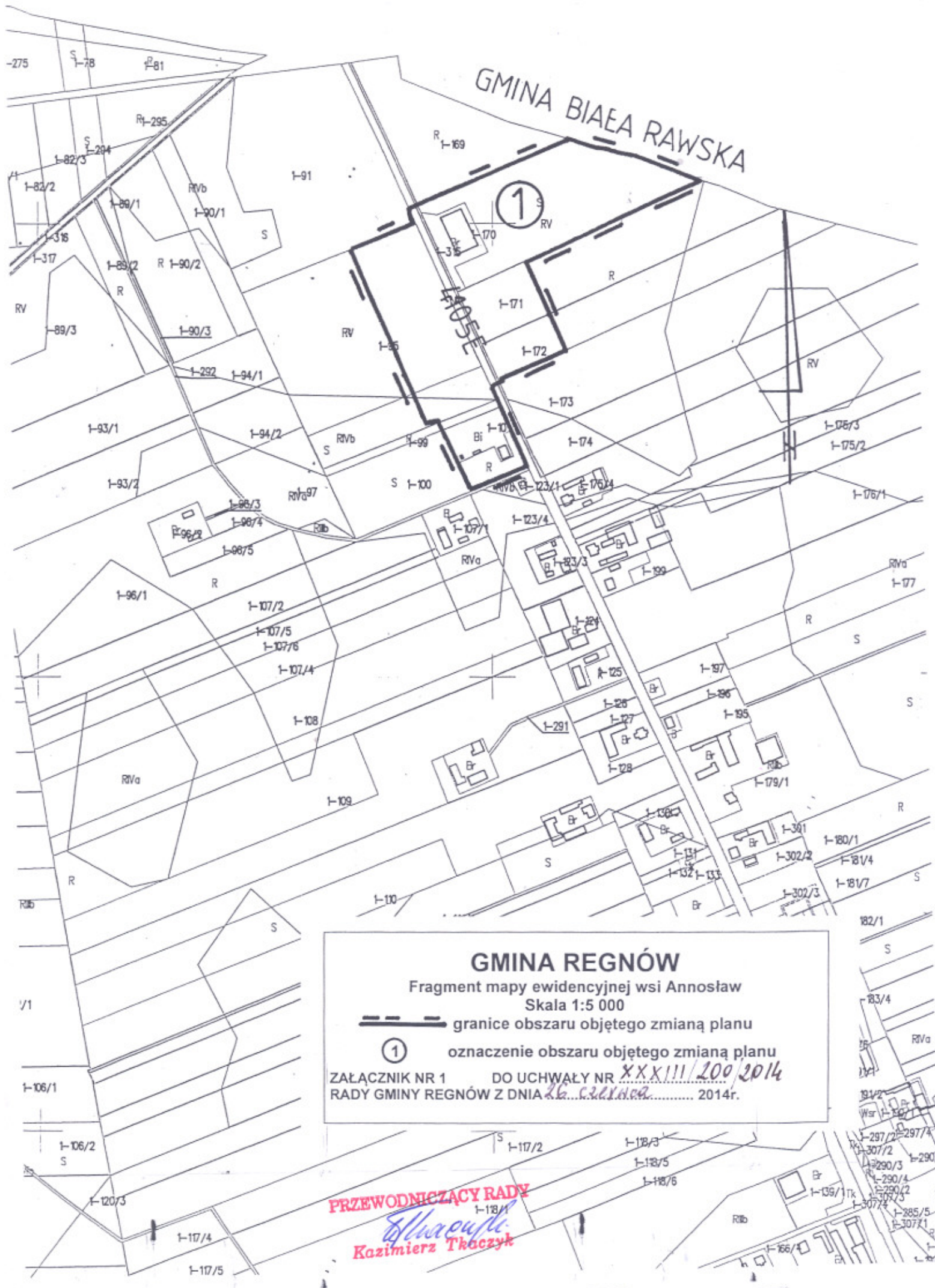
- 1) Annośław, przy drodze powiatowej Nr 4105E, z dopuszczeniem realizacji budynku mieszkalnego w terenach produkcyjnych oraz objęciem planem miejscowym terenów promowanych do zabudowy w tym przetwórnii,
- 2) Kazimierzów, przy drodze powiatowej Nr 4306E, z dopuszczeniem realizacji zabudowy zagrodowej na terenach rolnych,
- 3) Podskarbice Królewskie, przy drodze powiatowej Nr 4120E, z przeznaczeniem terenu pod zabudowę mieszkaniową z usługami,
- 4) Podskarbice Szlacheckie, przy drodze powiatowej Nr 4117E, z dopuszczeniem realizacji zabudowy zagrodowej na terenach rolnych,
- 5) Regnów, przy drodze powiatowej Nr 4118E, z dopuszczeniem realizacji zabudowy zagrodowej na terenach rolnych,
- 6) Sowidół, przy drodze powiatowej Nr 4119E, z likwidacją zbędnej stacji transformatorowej (projektowanej ustaleniami planu).

Sporządzenie nowego planu miejscowego nie wywoła zobowiązań finansowych dla samorządu związanych z realizacją uzbrojenia terenu. Przewiduje się, że ustalenia planu miejscowego nie naruszą ustaleń studium uwarunkowań i kierunków zagospodarowania przestrzennego gminy Regnów.

**PRZEWODNICZĄCY RADY**

*Kazimierz Traczyk*  
**Kazimierz Traczyk**

# GMINA BIAŁA RAWSKA



**GMINA REGNÓW**  
Fragment mapy ewidencyjnej wsi Annosław  
Skala 1:5 000  
— — — — — granice obszaru objętego zmianą planu  
① oznaczenie obszaru objętego zmianą planu  
ZAŁĄCZNIK NR 1 DO UCHWAŁY NR XXXI/111/200/2014  
RADY GMINY REGNÓW Z DNIA 26. czerwca ..... 2014r.

**PRZEWODNICZĄCY RADY**  
*Kazimierz Thaczyk*  
**Kazimierz Thaczyk**

# GMINA REGNÓW

Fragment mapy ewidencyjnej wsi Kazimierzów  
Skala 1:5 000

— — — granice obszaru objętego zmianą planu

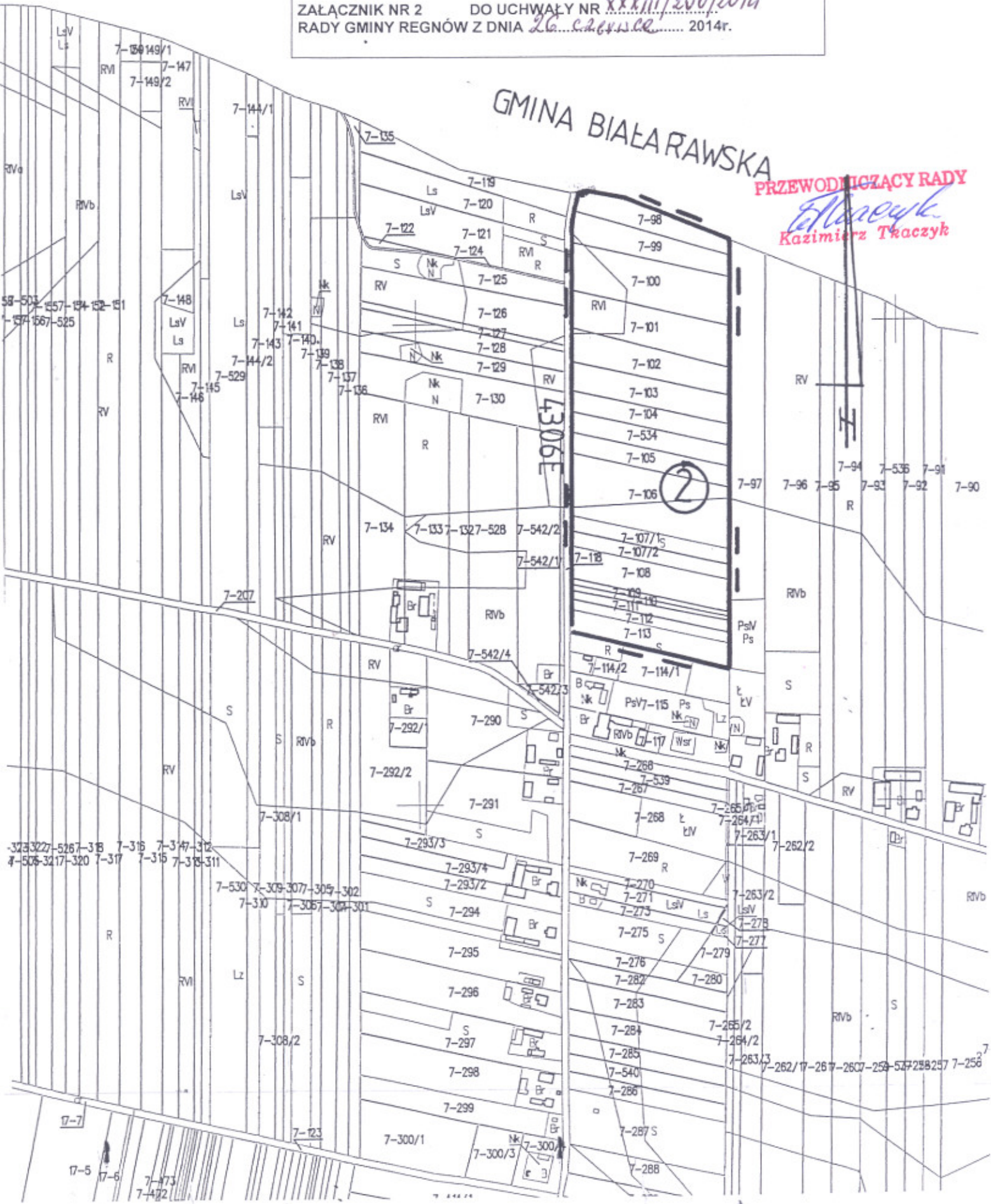
② oznaczenie obszaru objętego zmianą planu

ZALĄCZNIK NR 2 DO UCHWAŁY NR XXXIII/200/2014  
RADY GMINY REGNÓW Z DNIA 26.04.2014r.

## GMINA BIAŁARAWSKA

PRZEWODNICZĄCY RADY

*Kazimierz Tkaczyk*  
Kazimierz Tkaczyk



## GMINA REGNÓW

Fragment mapy ewidencyjnej wsi Podskarbice Królewskie  
Skala 1:5 000

granice obszaru objętego zmianą planu

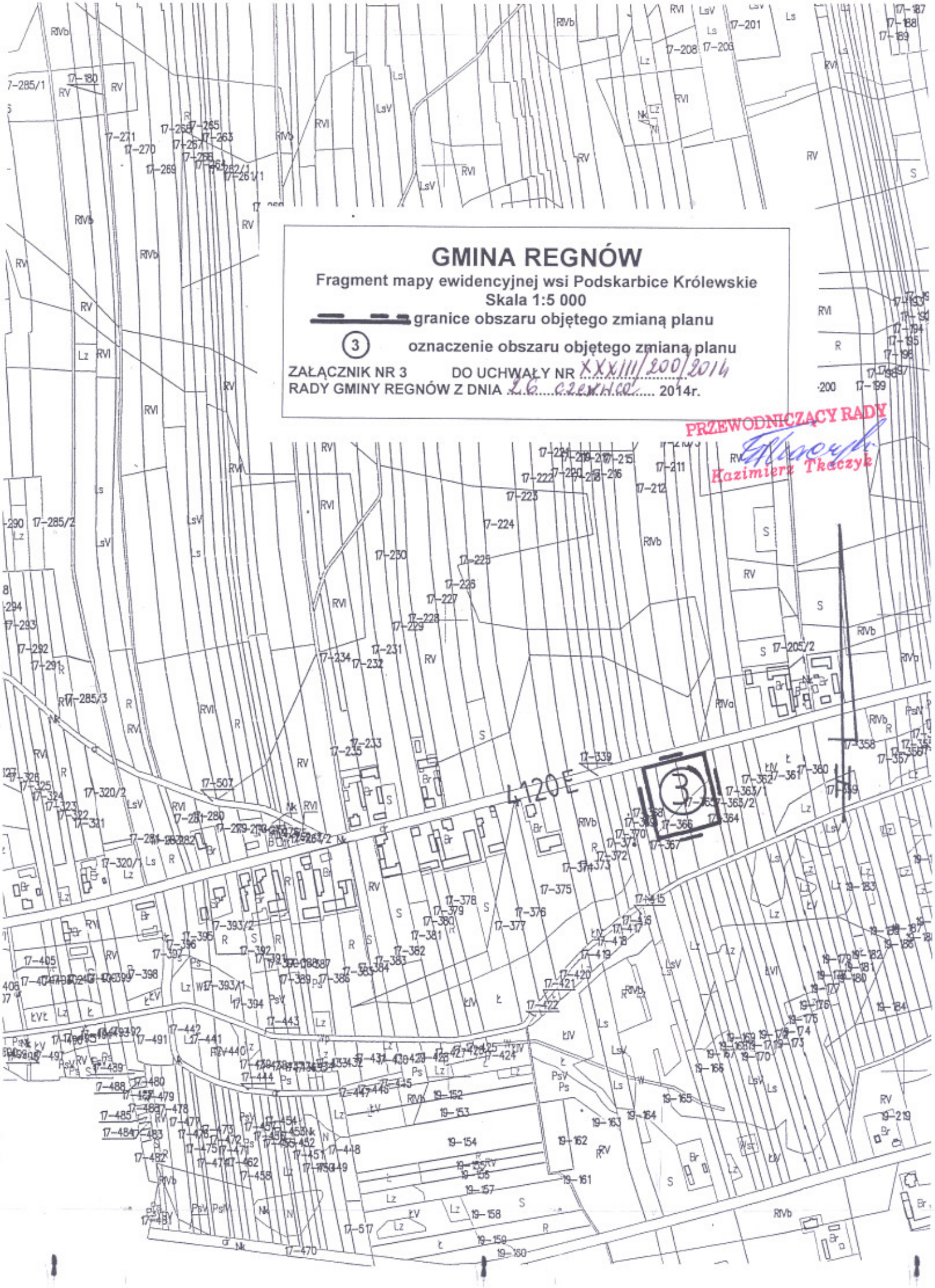
③

oznaczenie obszaru objętego zmianą planu

ZAŁĄCZNIK NR 3 DO UCHWAŁY NR XXIII/200/2014  
RADY GMINY REGNÓW Z DNIA 26.02.2014 2014r.

**PRZEWODNICZĄCY RADY**

*Kazimierz Tkaczyk*  
**Kazimierz Tkaczyk**



# GMINA REGNÓW

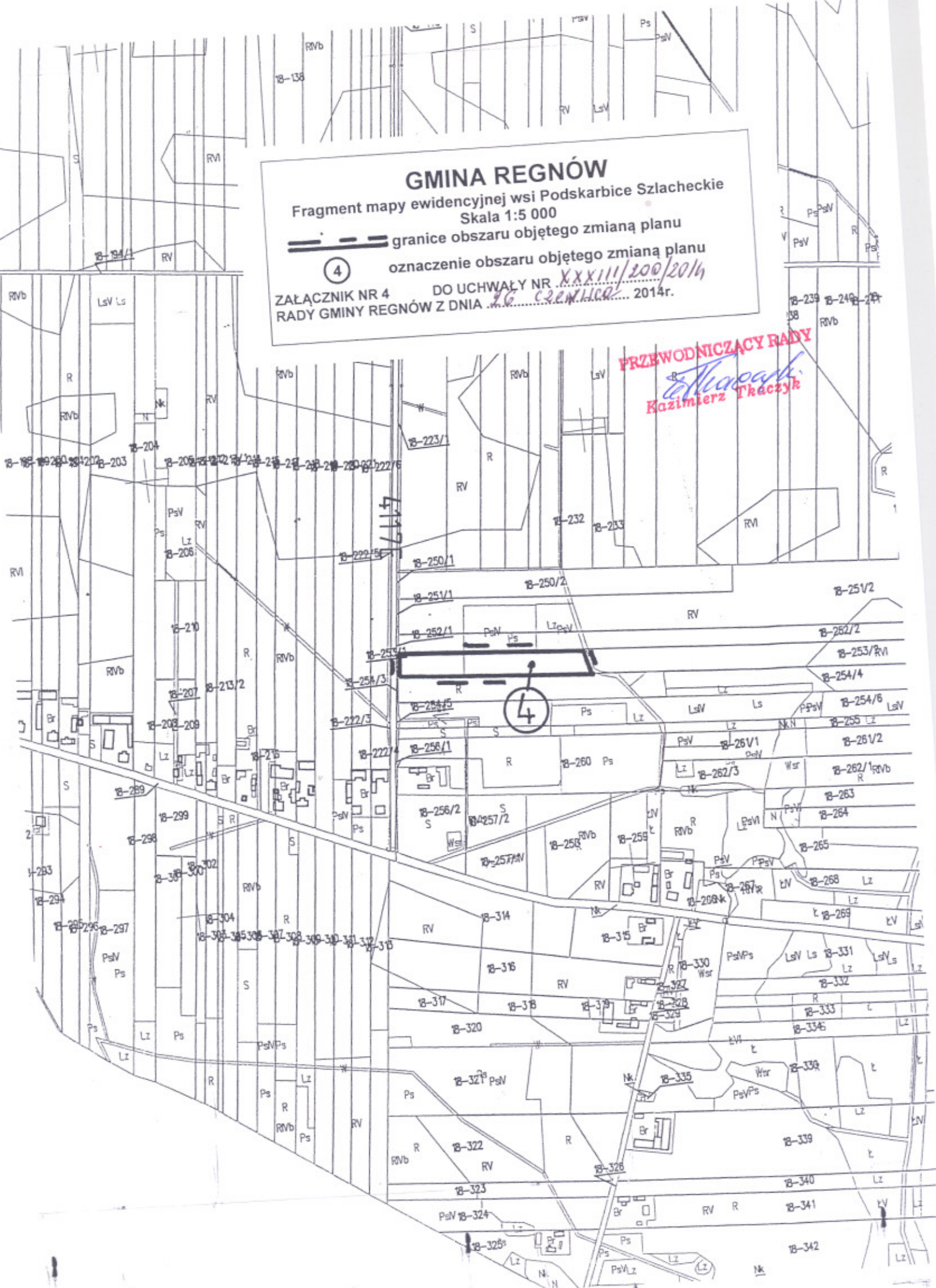
Fragment mapy ewidencyjnej wsi Podskarbice Szlacheckie  
Skala 1:5 000

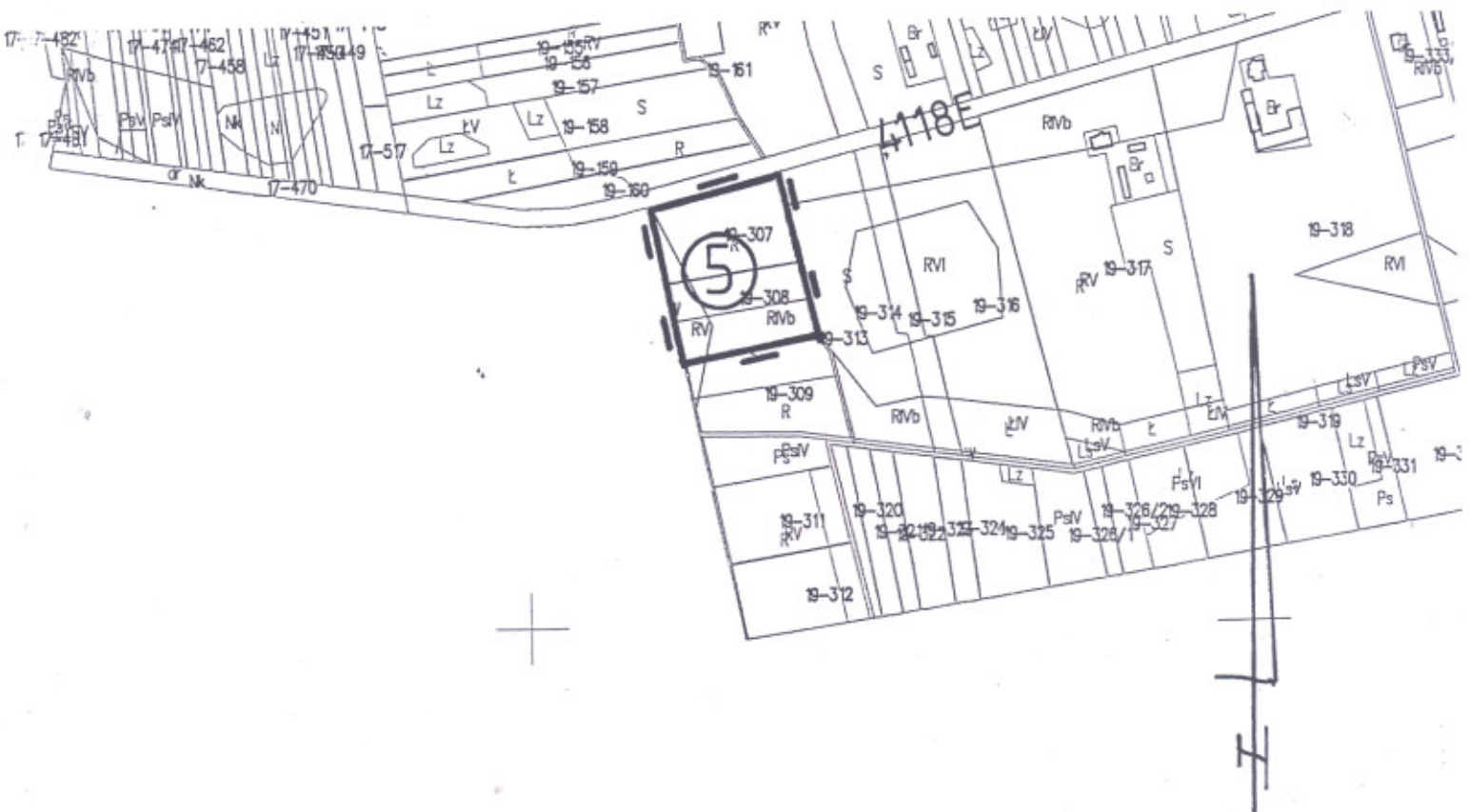
— — — granice obszaru objętego zmianą planu  
④ oznaczenie obszaru objętego zmianą planu

ZAŁĄCZNIK NR 4  
RADY GMINY REGNÓW Z DNIA 26. czerwieca 2014r.

DO UCHWAŁY NR XXXIII/200/2014

PRZEWODNICZĄCY RADY  
*Kazimierz Thaczyk*  
Kazimierz Thaczyk





**GMINA REGNÓW**  
 Fragment mapy ewidencyjnej wsi Regnów  
 Skala 1:5 000

granice obszaru objętego zmianą planu  
5 oznaczenie obszaru objętego zmianą planu

ZAŁĄCZNIK NR 5 DO UCHWAŁY NR XXXIII/200/2014  
 RADY GMINY REGNÓW Z DNIA 26.02.2014 2014r.

**PRZEWODNICZĄCY RADY**  
  
**Kazimierz Tkaczyk**



### GMINA REGNÓW

Fragment mapy ewidencyjnej wsi Sowidół  
Skala 1:5 000

— granice obszaru objętego zmianą planu

⑥ oznaczenie obszaru objętego zmianą planu

ZAŁĄCZNIK NR 6 DO UCHWAŁY NR XXXIII/200/2014  
RADY GMINY REGNÓW Z DNIA 26 CZERWCA 2014r.

**PRZEWODNICZĄCY RADY**  
*Kazimierz Thaczyk*  
**Kazimierz Thaczyk**